

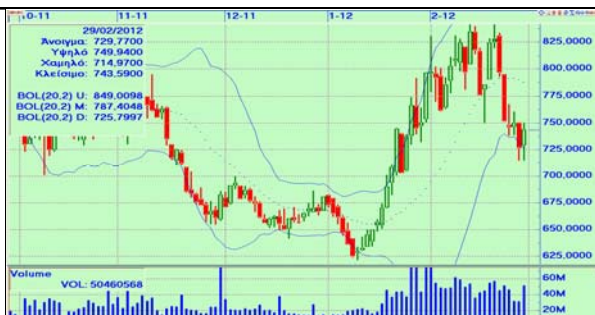
Ημερήσιο Πρωϊνό Δελτίο

Ελεγχόμενη από την Ελληνική Επιτροπή
Κεφ/ανταρσίας Αρ Αδ: 3/73/7.5.1996

Αριστείδου 9, Αθήνα 10559
Τηλ: 210-3899400, Fax: 210-3216574
<http://www.pentedeas.gr> email: info@pentedeas.gr

Ημερήσιο Σχόλιο

Η συνεδρίαση της ISDA περί ενεργοποίησης των CDS, οι φήμες για συμμετοχή ρωσικών κεφαλαίων στην MARFIN BANK και η συνεδρίαση του EUROGROUP συντελούν σε συνέχεια της μετβλητότητας στην αγορά. Στηρίξεις για το Γ.Δ. οι 730μ και 714μ και αντιστάσεις οι 760μ και 772μ. Για τον FTSE οι 297μ και 287μ και 311μ - 315 αντιστοίχα.



Χρηματιστηριακοί Δείκτες	Κλείσιμο	Μεταβολή από:		Αποδόσεις	Έντοκα		Ομόλογα	
	29/02/2012	28/02/12	30/12/2011	Κρατικών Τίτλων	3Μ	6Μ	2Υ	10Υ
Γ.Δ.	743.59	2.26%	9.28%	ΗΠΑ	0.06	0.11	0.29	1.97
FTSE 20	305.21	4.10%	15.21%	Γερμανία	-	-	0.20	1.82
FTSE ASE 40	680.72	2.96%	6.45%	Αγγλία	0.36	0.38	0.43	2.18
FTSE ASE 80	181.74	1.70%	14.85%	Ιαπωνία	0.10	0.10	0.13	0.98
FTSE ASE 140	694.82	3.99%	14.40%					
FTSE/X.A. Τραπεζών	398.48	8.52%	51.59%	Νομίσματα	Ισοτιμία	Εμπορεύματα	Μον. Μέτρησης	Τιμή
Dow-Jones	12,952.07	-0.41%	6.01%	EUR/US	1.3320	Αργό (WTI)	(\$/bbl)	106.71
Nasdaq Composite	2,966.89	-0.67%	13.89%	EUR/GBP	0.8371	Φυσ. Αέριο	(\$/mmbtu)	2.5900
S&P 500	1,365.68	-0.47%	8.59%	EUR/CHF	1.2054	Χρυσός	(\$/oz)	1,717.80
FTSE 100	5,871.51	-0.95%	5.37%	EUR/JPY	107.99	Ασήμι	(\$/oz)	34.93
XETRA DAX	6,856.08	-0.46%	16.24%	US/JPY	81.08	Πλατίνα	(\$/oz)	1,690.00
CAC-40	3,452.45	-0.04%	9.26%	AUD/US	1.0743	Χαλκός	(\$/lb)	385.2000
Nikkei 225	9,707.37	-0.16%	14.81%	US/CAD	0.9889	Ζάχαρη	(\$/lb)	24.95

Κυριότερες Οικονομικές Ανακοινώσεις

12:00 EUR Εκτίμηση Δείκτη Τιμών Καταναλωτή της Ευρωζώνης (YoY) (FEB)

12:00 EUR Ποσοστό Ανεργίας Ευρωζώνης (JAN)

15:30 USD Προσωπικές Δαπάνες Κατανάλωσης (YoY) (JAN)

15:30 USD Συνεχιζόμενες Αιτήσεις Ανεργίας (FEB 18)

15:30 USD Αρχικές Αιτήσεις Ανεργίας (FEB 25)

17:00 USD Δείκτης ISM Μεταποίησης (FEB)

Οικονομικές - Πολιτικές Ειδήσεις

- Άνοδο μεγαλύτερη των εκτιμήσεων και στο υψηλότερο επίπεδο των τελευταίων 10 μηνών κατέγραψε το Φεβρουάριο ο δείκτης Chicago PMI για τη μεταποιητική δραστηριότητα στην περιοχή του Σικάγο σύμφωνα με τα στοιχεία που έδωσε στη δημοσιότητα το Institute for Supply Management. Ειδικότερα, ο δείκτης Chicago PMI αυξήθηκε στις 64 μονάδες από 60,2 μονάδες τον Ιανουάριο ενώ οι μέσες εκτιμήσεις των αναλυτών τον τοποθετούσαν στις 61 μονάδες.

- Στην ανοδική αναθεώρηση του ρυθμού ανάπτυξης για το τέταρτο τρίμηνο προχώρησε το υπουργείο Εμπορίου των ΗΠΑ. Ειδικότερα, σύμφωνα με τη δεύτερη εκτίμηση του υπουργείου το ΑΕΠ των ΗΠΑ αυξήθηκε κατά 3% σε σχέση με το τέταρτο τρίμηνο του 2010 (αρχική εκτίμηση 2,8%). Το ποσοστό αυτό είναι το υψηλότερο από το δεύτερο τρίμηνο του 2010. Από τη μεριά τους οι οικονομολογοί προέβλεπαν καθοδική αναθεώρηση στο 2,7%.

- Σε ιστορικά χαμηλά επίπεδα διατηρήθηκε το κόστος δανεισμού της Γερμανίας την Τετάρτη (1.83%) στην δημοπρασία δεκαετών κρατικών ομολόγων η bund μέσω της οποίας άντλησε 3,2 δις. ευρώ, όπως ανακοίνωσε η Bundesbank. Υπενθυμίζεται ότι η Γερμανία είχε δανειστεί με ιστορικά χαμηλό επιτόκιο στην αντίστοιχη δημοπρασία της 21ης Σεπτεμβρίου, στην οποία το κόστος δανεισμού είχε υποχωρήσει στο 1,80%.

Επιχειρηματικές Ειδήσεις

Marfin Popular Bank: Ισοστόι στην Marfin Popular Bank φέρεται να αποκτά η ρωσική τράπεζα VTB, όπως αναφέρουν οι πληροφορίες. Σύμφωνα με τις ίδιες πληροφορίες έχει ολοκληρωθεί το due diligence το οποίο είχε αναλάβει η PriceWaterhouseCoopers. Υπενθυμίζεται ότι σε προηγή την ανακοίνωση η διοίκηση της Marfin Popular Bank, σχολιάζοντας δημοσίευμα της εφημερίδας "Πολίτης" στο οποίο αναφερόταν ότι η Ρωσική Τράπεζα VTB ενδιαφέρεται να στρατηγική συμμετοχή στην MPB, σημείωνε πως "έχει γίνει δεκτή ενδιάμερος συμμετοχής από αριθμό αξιόπιστων στρατηγικών επενδυτών, ωστόσο, προς το παρόν δεν υπάρχει οτιδήποτε προς ανακοίνωση". Εν τω μεταξύ, στην ανακοίνωση για τα οικονομικά αποτελέσματα του ομίλου τα οποία ανακοινώθηκαν το πρωί αναφερόταν ότι: Στο πλαίσιο της έκδοσης κεφαλαίου, ο όμιλος έχει ήδη γίνει δεκτή σοβαρά ενδιαφέροντος συμμετοχής από αξιόπιστους στρατηγικούς επενδυτές. Η διοίκηση της MPB αποδοχεί για την επίτευξη της κεφαλαιακής ενίσχυσης του ομίλου. Δημοσίευμα του Bloomberg πάντως, το οποίο επικαλείται ανακοίνωση της ρωσικής τράπεζας, αναφέρει ότι η VTB διασέυει πως βρίσκεται σε συζητήσεις με την Marfin Popular Bank.

Staples: Αύξηση 3,2% σημείωσαν τα κέρδη της εταιρείας πώλησης εξοπλισμού γραφείων Staples, όπως μεταδίδουν ξένα ειδησεογραφικά πρακτορεία. Συγκεκριμένα, τα κέρδη της εταιρείας αυξήθηκαν στα 283,6 εκατ. δολ., ή 41 σεντς ανά μετοχή, από 274,7 εκατ. δολ., ή 38 σεντς ανά μετοχή, ενώ οι πωλήσεις σημείωσαν άνοδο 0,7% στα 6,46 δις. δολ. Από τη μεριά τους αναλυτές τοποθετούσαν τα ανά μετοχή κέρδη στα 41 σεντς και τα έσοδα στα 6,45 δις. δολ.

First Solar Inc: Ζημίες ανακoinώσε η First Solar Inc. για το δ' τρίμηνο χάνοντας τις εκτιμήσεις των αναλυτών της Wall Street, ενώ την ίδια στιγμή η εταιρεία υποβάθμισε τις εκτιμήσεις της για το 2012, όπως μεταδόθηκε ενώσε ειδησεογραφικά πρακτορεία. Ειδικότερα, η First Solar ανακοίνωσε ζημίες 413,1 εκατ. δολ. ή 4,78 δολ. ανά μετοχή από κέρδη 155,9 εκατ. δολ. ή 1,80 δολ. ανά μετοχή ένα χρόνο ωρίτερα. Χωρίς να περιλαμβάνονται κούπη αναδιάρθρωσης, απομειώθηκαν στην υπερπαρεία και άλλα στοιχεία η εταιρεία ανακοίνωσε υποχώρηση των κερών στα 1,26 δολ. ανά μετοχή από 1,88 δολ. Οι καθαρές πωλήσεις σημείωσαν άνοδο 8% στα 660 εκατ. δολ. Οι μέσες εκτιμήσεις των αναλυτών σε δημοσκόπηση της Thomson Reuters έκαναν λόγο για κέρδη 1,53 δολ. ανά μετοχή με έσοδα 779 εκατ. δολ. Η εταιρεία μεσώσε κατά 200 εκατ. δολ. τις εκτιμήσεις της για τα έσοδα του 2012 στα 3,5 δισ. με 3,8 δισ. δολ. αν και διατήρησε αμετάβλητες τις εκτιμήσεις για κέρδη 3,75 δολ. με 4,25 δολ. ανά μετοχή.

E.ON - RWE: Οι γερμανικές E.ON και RWE ανακοίνωσαν πως δεν ενδιαφέρονται να συμμετάσχουν στο διαγωνισμό για την ιδιωτικοποίηση των ΔΕΠΑ και ΔΕΣΦΑ. «Η E.ON δεν διαπραγματεύεται με τη ΔΕΠΑ ή τη ΔΕΣΦΑ», δήλωσε εκπρόσωπος προσθέτοντας πως η εταιρεία δεν ενδιαφέρεται για τις ελληνικές εταιρείες. Από τη μεριά της η RWE ανακοίνωσε πως θα συνεχίσει να εστιάζει στη μείωση του ισολογισμού της, συμπεριλαμβανομένης και της πώλησης περιουσιακών στοιχείων, γεγονός που σημαίνει πως οποιαδήποτε εξαγορά είναι εκτός σχεδισμού.